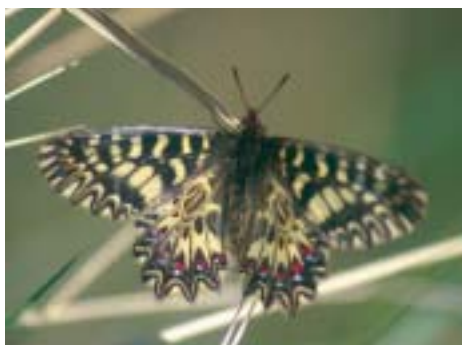


Mars 2008 - n° 56

## DES INSECTES REMARQUABLES EN CAMARGUE

Les études préliminaires à la réalisation du document d'objectif Natura 2000 menées par l'Office pour les Insectes et leur Environnement montrent la présence d'une diversité d'insectes remarquables comprenant plusieurs espèces d'intérêt communautaire. Les coléoptères Grand capricorne et Lucane cerf-volant fréquentent les boisements âgés de feuillus (ripisylves, haies, parcs) et sont donc peu répandus en Camargue du fait de la faible superficie boisée. La conservation des vieux arbres et la protection des haies et des ripisylves constituent des actions favorables pour ces espèces.

38 espèces de libellules ont été inventoriées dont la Cordulie à corps fin qui est également une espèce d'intérêt communautaire peu commune volant le long de certains canaux ou roubines végétalisées sur les berges.



Photographie : S. Arnassant

Les papillons sont représentés notamment par l'Écaille chinée mais aussi par la Diane (photo) qui s'avère être commune localement en Camargue mais en régression en France méditerranéenne. Ce papillon protégé vole de mars à avril au dessus des pelouses, bordures de canaux ou dans les clairières de ripisylves.

Les mesures de gestion contractuelles proposées dans le document d'objectifs devront permettre la protection des habitats de ces insectes. Il est à noter que les cahiers des charges des mesures agri-environnementales en cours de signature sur le territoire depuis 2007 prennent déjà en compte ces espèces et leurs habitats (conservation ou plantation de haies, entretien raisonné des fossés et roubines, pâturage d'équilibre dans les pelouses herbacées, etc..).

Contact : Stéphan Arnassant, 04 90 97 10 40

## CHOUETTE, UNE NOUVELLE NUIT DE LA CHOUETTE SAMEDI 1 MARS

A la tombée de la nuit, lorsqu'un monde s'endort, un autre monde s'éveille : celui de la nuit et des rapaces nocturnes. Les naturalistes du Parc de Camargue et ceux des Amis du Pont de Gau vous feront découvrir ces oiseaux mystérieux que sont les chouettes. A partir de 18h, vous êtes invités à nous retrouver afin de mieux connaître ces rapaces nocturnes.



Photographie : Georges Vlassis

Au programme :

- 18h à 19h - diaporama, exposition suivie d'un lâché de chouettes
- 19h à 20h - sorties d'écoute nocturne
- 20h à 21h - pique-nique tiré du sac avec les animateurs du Parc de Camargue et l'association des Amis de Pont de Gau. Soirée gratuite.

Renseignements et inscriptions,  
04 90 97 86 32

## DES ATELIERS PEDAGOGIQUES SUR LE THEME « TAUREAUX, CHEVAUX ET BIODIVERSITE »

Dans le cadre de l'Espace Toro aux Corrales de Gimeaux, le Parc organise du 15 au 20 mars une série d'ateliers pédagogiques en collaboration avec le service éducation de la ville d'Arles. Dans ces ateliers, les enfants pourront découvrir l'écosystème camarguais et le rôle de l'élevage dans le maintien de la biodiversité en Camargue.

En Camargue, l'élevage contribue au maintien de plus de la moitié des espaces naturels du territoire. Le mode de pâturage, pratiqué en semi-liberté de manière extensive (moins d'un animal à l'hectare)

contribue directement au maintien des habitats des autres espèces animales et végétales. Pour exemples certaines espèces rares de chauves-souris s'alimentent d'insectes présents dans les déjections des bovins, le Héron garde-bœuf, oiseau insectivore trouve sa nourriture essentiellement dans les manades. Il en est de même pour certaines espèces végétales patrimoniales qui se développent exclusivement dans les zones de pâturages (Orchidées, Cresse de Crête...). L'élevage camarguais est donc indispensable au maintien de la biodiversité.



De nombreuses animations autour du riz, du cheval et du taureau seront également proposées par l'association des éleveurs de chevaux de race Camargue, par l'association "Bienheureuse Camargue", la Fédération française de Course camarguaise, l'association "l'Art du trait", la région Provence-Alpes-Côte d'Azur et les clubs taurins réunis du Pays d'Arles

## "CAMARGUE, CÔTÉ RIZ", UNE NOUVELLE EXPOSITION AU MUSÉE DE LA CAMARGUE"

Du 29 mars au 31 décembre 2008, le riz s'expose au Musée de la Camargue dans une mise en scène réalisée en partenariat avec les riziculteurs de Camargue.

Le riz aliment de tous les âges et de tous les continents, est à plus d'un titre une culture originale pour la Camargue.

Ses origines remontent à la nuit des temps. Aliment vital pour des millions d'êtres humains, il s'inscrit dans de nombreux courants commerciaux, économiques et politiques.

Cependant beaucoup ignorent qu'il appartient aussi à l'histoire de la

Camargue qui lui doit en grande partie son activité agricole et humaine contemporaine.

Céréale exotique et sacrée, elle ne laisse pas insensible et passionne les hommes qui la cultivent.



Dessin : Henri-Paul Pasquier

Venez découvrir la Camargue Côté Riz, à partir du samedi 29 mars à 11h !

Renseignements : Musée de la Camargue,  
04 90 97 10 82

## RESTAURATION DU PATRIMOINE PRIVE ET AIDE DE LA FONDATION DU PATRIMOINE

Le 5 février dernier, environ 70 propriétaires camarguais sont venus, en présence du Président du Parc, s'informer au centre administratif du Parc sur les dispositifs d'aide pour la restauration du patrimoine privé et public non protégé proposés par la Fondation du Patrimoine. M. Porracchia, délégué des Bouches-du-Rhône de cette fondation, a expliqué sa mission de promotion de la sauvegarde et de mise en valeur du patrimoine de proximité de qualité.

Tout propriétaire privé souhaitant réaliser des travaux de réhabilitation d'un élément bâti du patrimoine rural peut demander le label de la Fondation du Patrimoine. Il n'existe aucune obligation particulière si ce n'est qu'une face principale du bâtiment doit être impérativement visible de la voie publique et qu'il doit bien sûr être représentatif du patrimoine rural local. Le système d'aide est une défiscalisation sur le revenu global imposable (ou sur le revenu foncier dans le cas d'une mise en location). Les personnes non imposables peuvent bénéficier d'une subvention. Les travaux éligibles sont ceux en extérieur : toitures et charpentes, menuiseries, façades... Pour tout renseignement complémentaire, n'hésitez pas à contacter Elen Le Roux qui s'occupe notamment du conseil architectural, énergétique et paysager gratuit au Parc de Camargue.

Contact : Elen Le Roux : 04 90 97 10 40.  
Fondation du Patrimoine :  
Jean Porracchia, 04 90 22 50 81  
www.fondation-patrimoine.com

## REVISION DE LA CHARTE : C'EST REPARTI !!

Le Parc naturel régional de Camargue s'est engagé dans l'élaboration de sa nouvelle charte. L'enjeu est de taille, puisqu'il s'agit d'écrire un projet de vie, à l'horizon 2022, avec tous ceux qui habitent en Camargue, ou qui, acteurs de la vie socio-économique et élus, œuvrent quotidiennement à son avenir.

Rappelons que la révision de la charte a été initiée par la région en 2005. En 2006, les premières études étaient engagées permettant d'aboutir à un diagnostic partagé du territoire.

L'année 2007 a permis de mettre en place :

- une enquête téléphonique auprès des habitants ;

- des soirées publiques dans les hameaux et les villages pour aller à la rencontre des habitants, des professionnels, des usagers et les informer sur le Parc, sur la procédure de révision de la charte qui est en cours, et pour débattre des propositions d'action.

- trois commissions géographiques pour Salin de Giraud, Mas Thibert et Port Saint Louis pour approfondir plus particulièrement les enjeux locaux ;

- 40 réunions de 5 groupes thématiques constitués de 130 personnes (représentants d'habitants, d'associations, élus, techniciens de collectivités et d'administrations) ;

- une information régulière à travers son site internet et diverses publications, et l'organisation de 8 réunions publiques dans les hameaux qui ont réuni 285 habitants.

En 2008 : les 5 groupes thématiques vont se réunir à nouveau :

- dès fin février/début mars, pour examiner et finaliser les orientations issues de la concertation,

- puis vers mi-mai pour proposer des actions prioritaires à conduire à partir de scénarios prospectifs qui seront élaborés et débattus en commun.

Un travail technique très important va ensuite être réalisé pour aboutir, fin 2008, à un avant projet de charte, qui sera présenté aux acteurs du territoire.

Contact : Régine Gal-Grevy, 04 90 97 10 40

## Vient de paraître

### Passez votre maison au vert Guide de l'habitat écologique en Camargue

22 pages, quadrichromie, 5 euros

Ce guide vise à fournir des pistes pour comprendre comment il est possible d'intervenir, avec bon sens, pour améliorer le bâti : le rendre plus sain, plus confortable avec un coût de



fonctionnement plus faible tout en ayant un impact réduit sur l'environnement. Il fournit aussi des éléments pour aider à tirer parti des potentiels du territoire camarguais.

Ce livret s'organise autour de cinq grandes parties :

- les leçons de l'architecture camarguaise,
- repenser sa maison,
- produire son énergie,
- gérer son eau et ses déchets,
- réduire ses factures.

Au fil de cet ouvrage, le lecteur vérifie qu'aujourd'hui respecter les enjeux écologiques est tout à fait compatible avec l'environnement d'un habitat adapté à vos besoins.

## Pour une gestion durable de la ressource en telline sur les côtes de Camargue

22 pages, quadrichromie, 5 euros

Ce cahier technique du Parc reprend les principaux éléments de l'étude globale sur la telline qui a permis de mieux connaître le stock de tellines, l'état du gisement et de proposer des mesures de gestion et de valorisation. Il s'adresse aux professionnels, aux usagers et à tous ceux qui s'intéressent à cette ressource littorale emblématique en Camargue au travers de trois grands thèmes :

- la découverte de la telline,
- la pêche à la telline en Camargue,
- les recommandations pour une gestion pérenne de la ressource et de son économie.

- la découverte de la telline,
- la pêche à la telline en Camargue,
- les recommandations pour une gestion pérenne de la ressource et de son économie.

Ces deux cahiers techniques sont disponibles au Musée de la Camargue. Ils sont gratuits pour les habitants du Parc.

Renseignements : Musée de la Camargue,  
04 90 97 10 82

## A VOS AGENDAS

• **Mardi 26 février, 14h : réunion de la commission "Protection de la nature, études et recherches scientifiques"**

• **Samedi 1er mars, 19h, Nuit de la Chouette**

• **Samedi 15 mars au jeudi 20 mars : Espace Toro aux Corrales de Gimeaux**

• **Vendredi 28 mars : colloque "Santé et zones humides", groupe d'histoire des zones humides**

**Samedi 29 mars, 11h Musée de la Camargue : Inauguration de l'exposition "Camargue côté riz"**