



Plan de Parc

Septembre 2010

- Périmètre classé PNR (décret n°98/97 du 18.02.1998)
- Périmètre proposé au classement = Périmètre d'étude (délibération Région PACA 12-2009)
- Territoires associés (Port-St-Louis-du-Rhône, Gimeaux, Trinquetaille)
- Réserve de chasse marine
- Périmètres NATURA 2000 - Directive Habitat
- Périmètre NATURA 2000 - Directive Oiseaux
- Limite de l'aire marine protégée

1. Gestion de l'eau et des risques associés

Littoral et risques côtiers

- Maintien / restauration d'un fonctionnement naturel
- Zone d'organisation de la défense
- Repli stratégique - Recul contrôlé

Gestion des digues et connexions hydrobiologiques

- Digues à maintenir
- Connexion hydrobiologique fleuve/delta
- Connexion hydrobiologique delta/mer

2. Sites et espaces remarquables à préserver et valoriser

- Zones de reconstitution de l'espace rivulaire (trames verte et bleue)
- Zones de protection prioritaire
- Autres zones humides majeures
- Zones à massifs forestiers et ensembles boisés à maintenir et valoriser
- Secteurs sensibles à accompagner et à restaurer
- Corridors écologiques et mises en connexion d'espaces, gestion des continuités, espaces associés du fait de la circulation des eaux

3. Zones agricoles à préserver

- Zones agricoles à potentiel écologique
- Milieux salicoles à potentiel écologique
- Zones agricoles d'intérêt paysager majeur
- Zones à vocation agricole dominante

4. Espaces habités à contenir et à maîtriser

- (Tout le territoire est en zone inondable)*
- Centres urbains et de projets à accompagner
 - Site de revitalisation économique et de développement touristique potentiel
 - Hameaux à conforter en espace de vie et de services
 - Hameaux de très faible densité
 - Zones pilotes d'intégration de l'habitat
 - Projet d'Eco hameaux en sites sensibles identifiés
 - Expérimentation architecturale face au risque inondation en secteur déjà construit

5. Réseaux d'infrastructures de circulation et itinéraires stratégiques à accompagner et valoriser

Réseaux d'infrastructures de circulation selon leur vocation

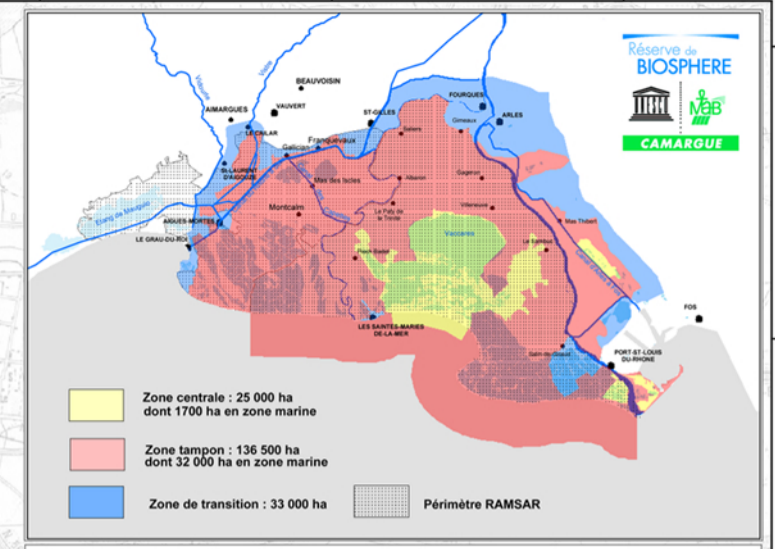
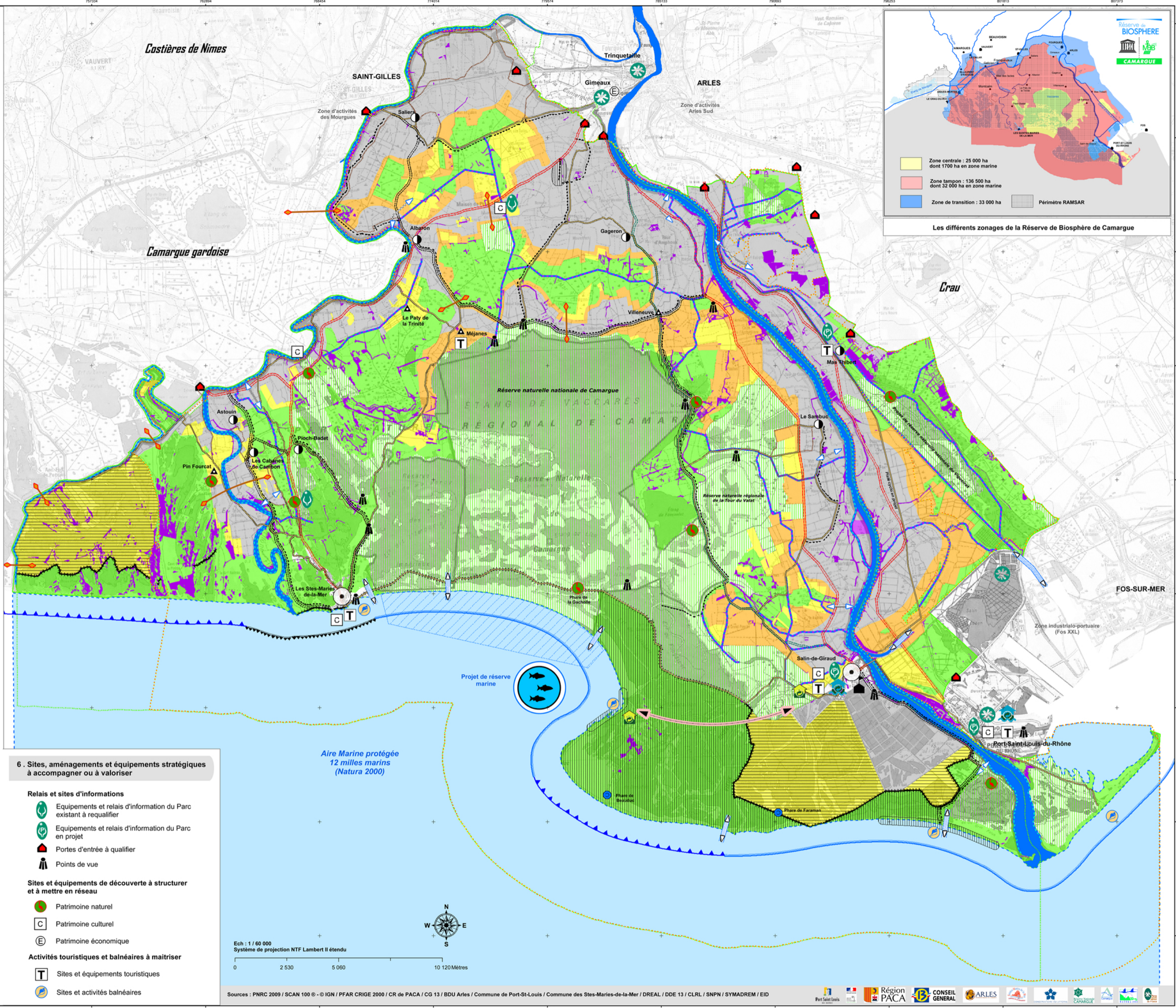
- Voirie primaire
- Voirie secondaire
- Voirie tertiaire
- Liaison à l'étude

Réseaux d'itinéraires de randonnée pédestre, équestre et cyclo

- Itinéraires de randonnée à créer et valoriser
- Plan départemental des itinéraires de promenade et de randonnée

Gestion environnementale des voies de circulations (bord de route)

-



6. Sites, aménagements et équipements stratégiques à accompagner ou à valoriser

- Relais et sites d'informations**
 - Equipements et relais d'information du Parc existant à requalifier
 - Equipements et relais d'information du Parc en projet
 - Portes d'entrée à qualifier
 - Points de vue
- Sites et équipements de découverte à structurer et à mettre en réseau**
 - Patrimoine naturel
 - Patrimoine culturel
 - Patrimoine économique
- Activités touristiques et balnéaires à maîtriser**
 - Sites et équipements touristiques
 - Sites et activités balnéaires

Ech : 1 / 60 000
Système de projection NTF Lambert II étendu
0 2 530 5 060 10 120 Mètres